



**SERIEMATIGE AANPAK
VERVANGING & RENOVATIE
KUNSTWERKEN**

SPREKERS WATERSCHAPSPLEIN

Korte Introductie

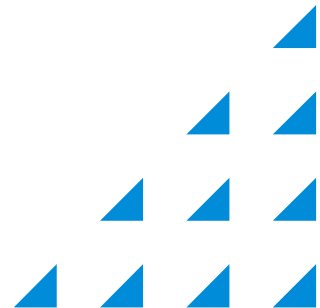
In gesprek in drie blokjes met

Mike Heuzen, Hoogheemraadschap Rijnland

JeanPaul Adema, ADS Groep

Jan Hein Poodt, SWECO

Open discussie



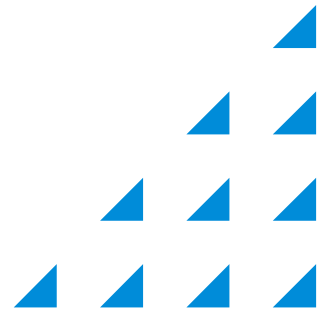
ONDERWERPEN

Introductie

Waarom zouden we anders willen of moeten werken?

Hoe zou het slimmer kunnen?

Hoe zorgen we dat het gaat gebeuren?





HET DOEL VAN DE BOUWCAMPUS

De bouw kan veel meer voor NL betekenen dan ze nu doet. Dat vraagt een geheel andere werkwijze van alle partijen.

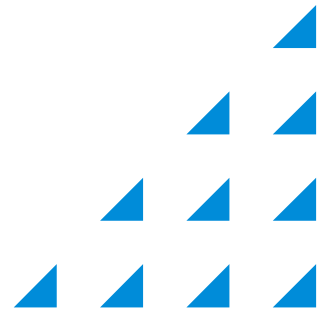
De Bouwcampus initieert het gesprek over de nieuwe werkwijze en het wegnemen van belemmeringen zodat de transitie versneld wordt.

De Bouwcampus richt zich hierbij op het opschalen van succesvolle praktijkvoorbeelden van binnen en buiten de sector.



UITGANGSPUNTEN:

- Alle typen partijen betrokken uit de leveringsketen
 - INKIND medewerkers als basis voor Bouwcampus team
 - Aantal betrokken partijen draagt financieel bij
- Niet focus op één doel en belang (bv circulair, energie, kostenbesparing etc.)
- Werken aan de nationale vraagstukken en maken het concreet aan de hand van voorbeeldprojecten





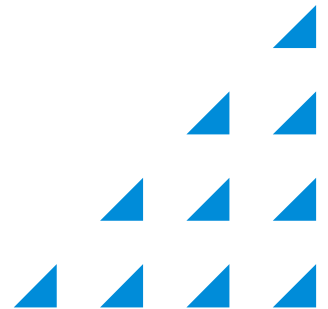
WE RICHTEN ONS OP VOLGENDE BOUWOPGAVEN:



1. Vervanging & Renovatie Infrastructuur

2. Verduurzaming Gebouwen & Omgeving

3. Herinrichting Stedelijke Ondergrond



ACTIEVE TRAJECTEN



Wergroep Bewegbare
Bruggen



Wergroep Sluizen



Wergroep Gemalen



Industrialisatie
Woningbouw
+ Actieve bouwstromen



CO2-Neutrale
Woningrenovatie

Open Leeromgeving Seriematige Aanpak V&R



Circulaire
(Her)ontwikkeling



Adaptief en Flexibel
vastgoed



Gebiedsgerichte
energiesystemen



Materialen met Toekomst:
Hout in Hoogbouw



Praktijkprogramma
Herinrichting Stedelijke
Ondergrond

NATIONALE V&R OPGAVE GEMALEN

AANTAL GEMALEN
IN NEDERLAND

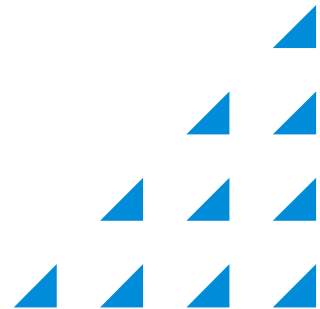
7792

GEMIDDELDE
LEVENSDUUR GEMALEN

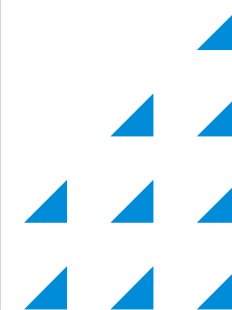
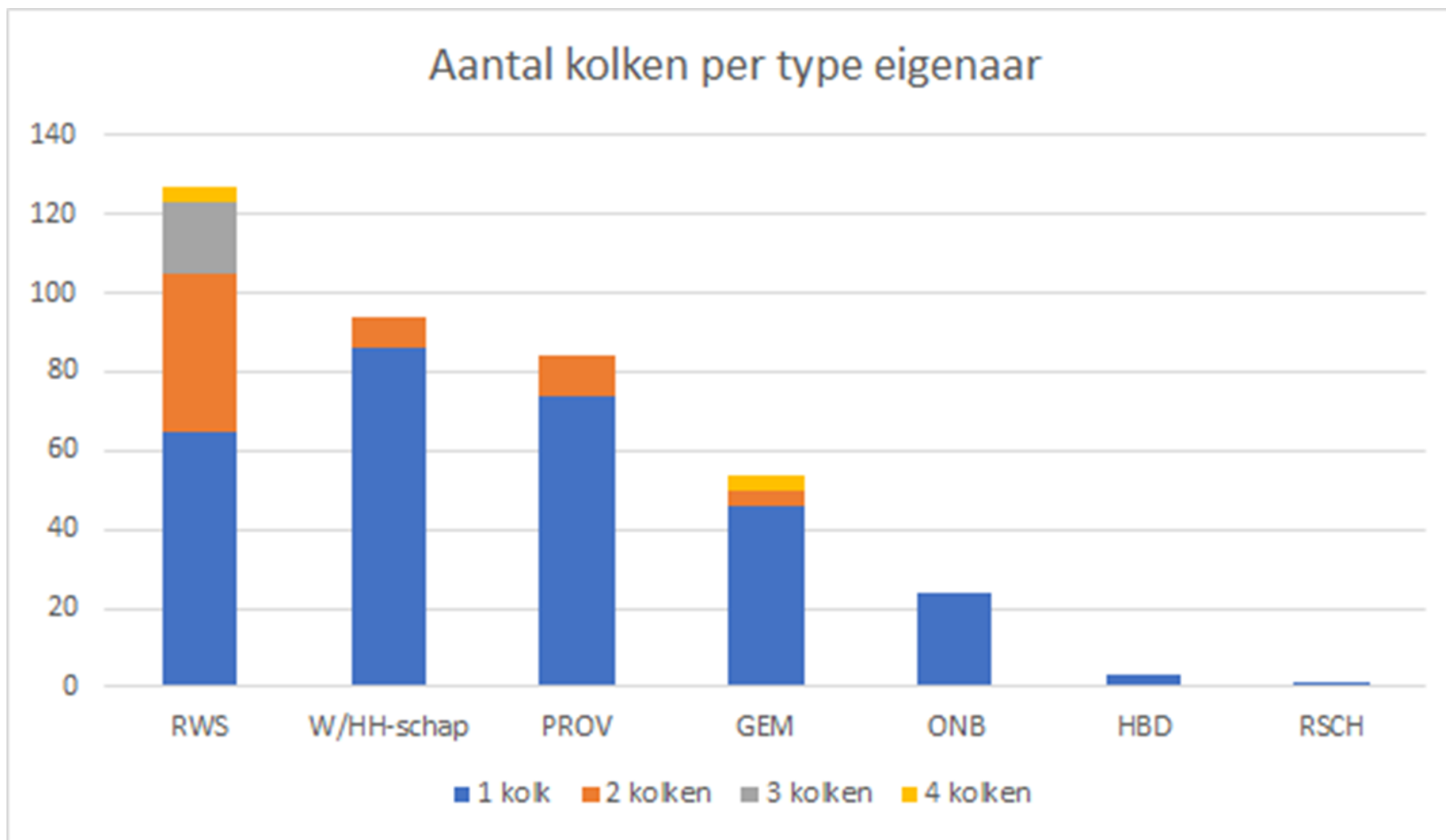
50 jaar

AANTAL GROTE GEMALEN
GEBOUWD VOOR 1970

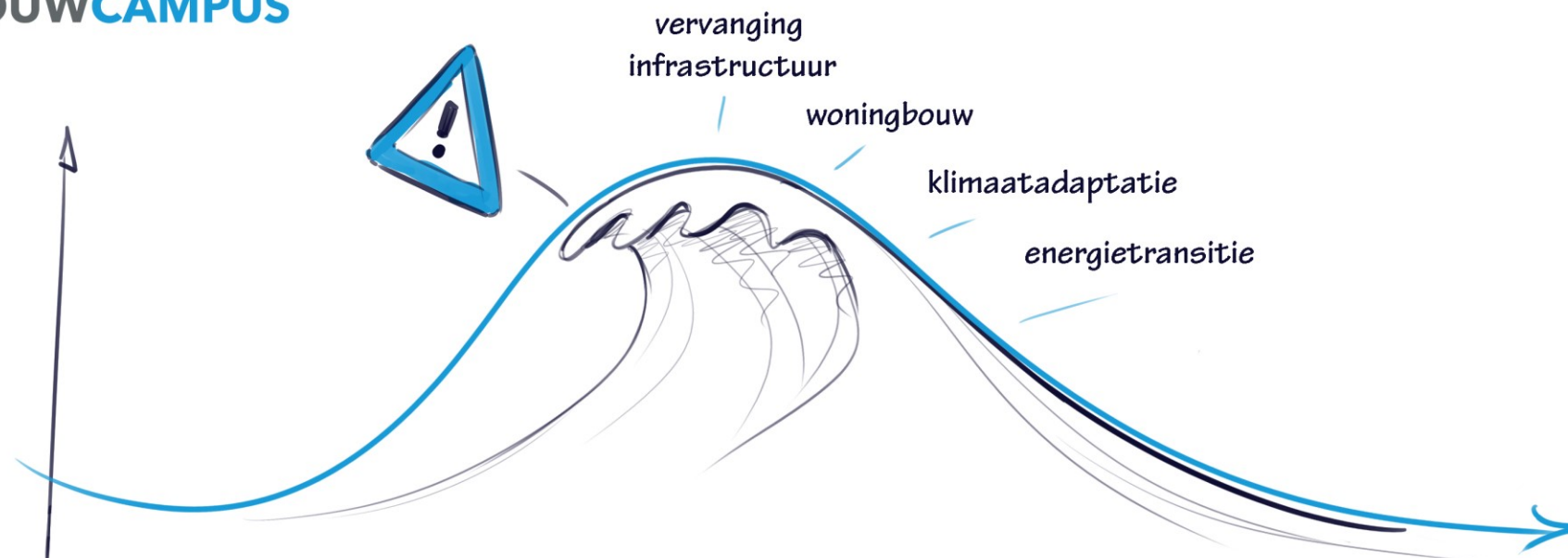
1566



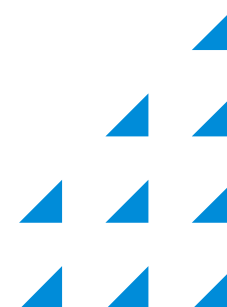
NATIONALE V&R OPGAVE SLUIZEN: 400 KOLKEN



WAAROM ZOULDEN WE ANDERS WILLEN OF MOETEN WERKEN?

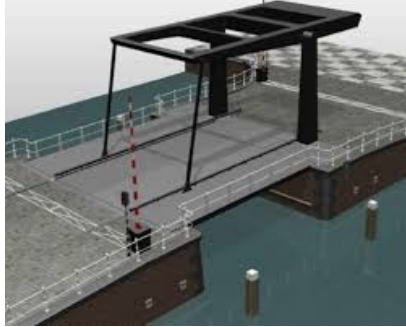


DE BOEL STORT IN!



WERKGROEPEN PER OBJECT-TYPE

1. Beweegbare bruggen



2. Gemalen



Case gezocht!

3. Sluizen en spuisluizen

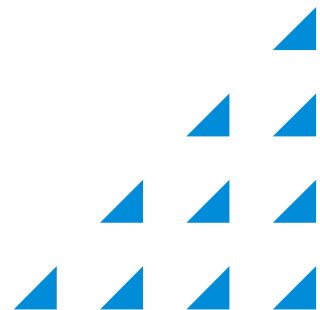


ism RWS/ TFI:
expertnetwerk
sluizen i.o.

4. Kleine bruggen (2023)



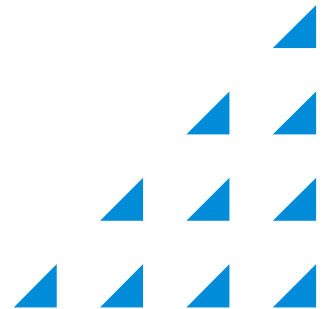
5. Viaducten (ZEBRA)



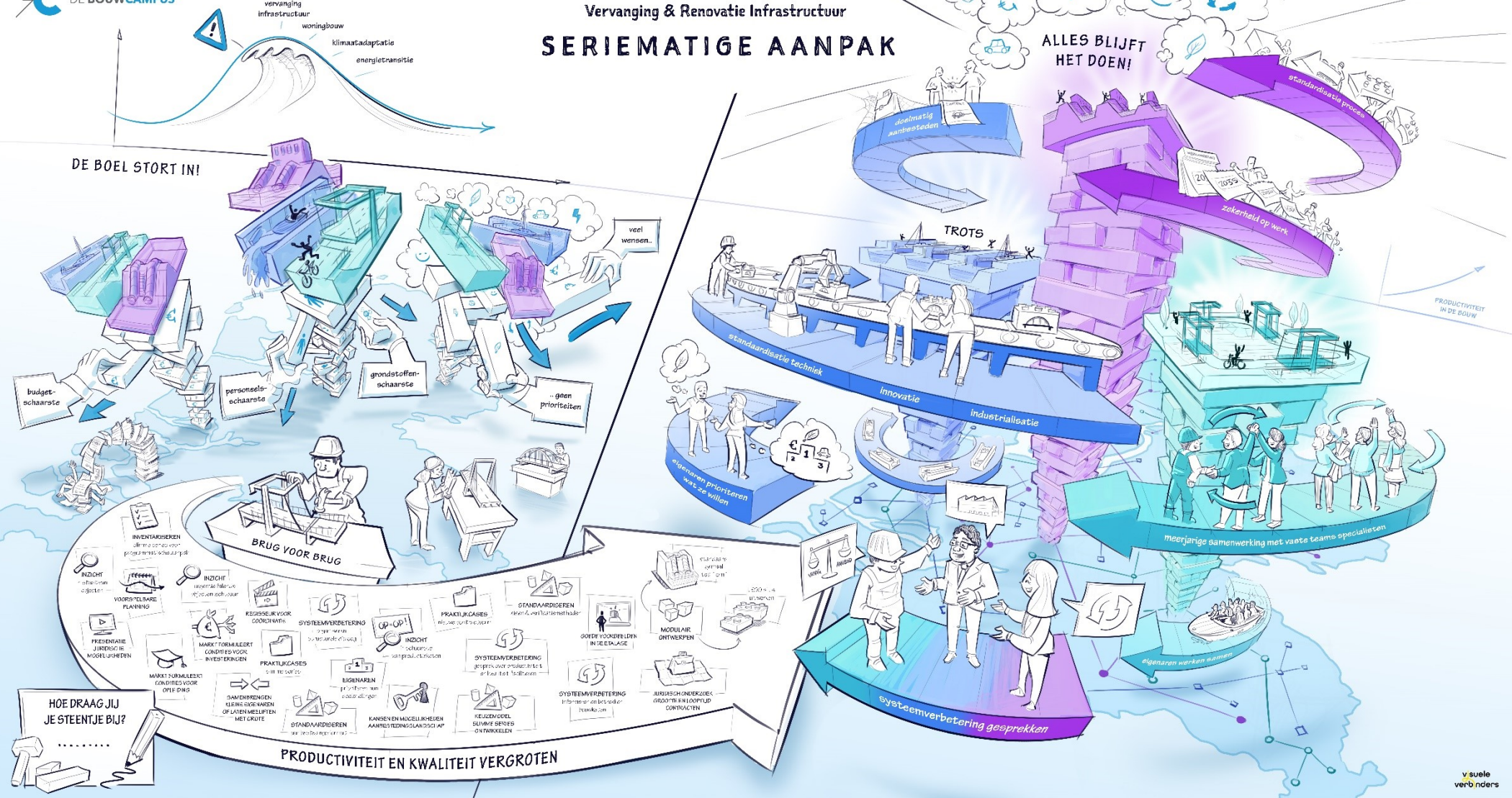
WAT LEVERT EEN WERKGROEP OP?

Advies hoe de V&R slim uitgevoerd kan worden

1. Beschrijving van de ideale aanpak voor de gehele opgave
 - Veel elementen zijn relevant voor alle soorten kunstwerken
 - Onderscheid per type kunstwerk waar nodig.
2. Aanvalsplan 2023 : Concrete acties



Vervanging & Renovatie Infrastructuur SERIEMATIGE AANPAK



BOUWCAMPUS TEAM VOOR VERVANGING & RENOVATIE KUNSTWERKEN



info@debouwcampus.nl

