



Nieuwe Waterwerken Zoutkamp Infratech Rotterdam 18 januari 2023

Gebiedspartners:

Waterschap NOORDERZIJVEST



Hoofdaannemer:



Architecten:



Externe financiers:

nationaal programma
groningen

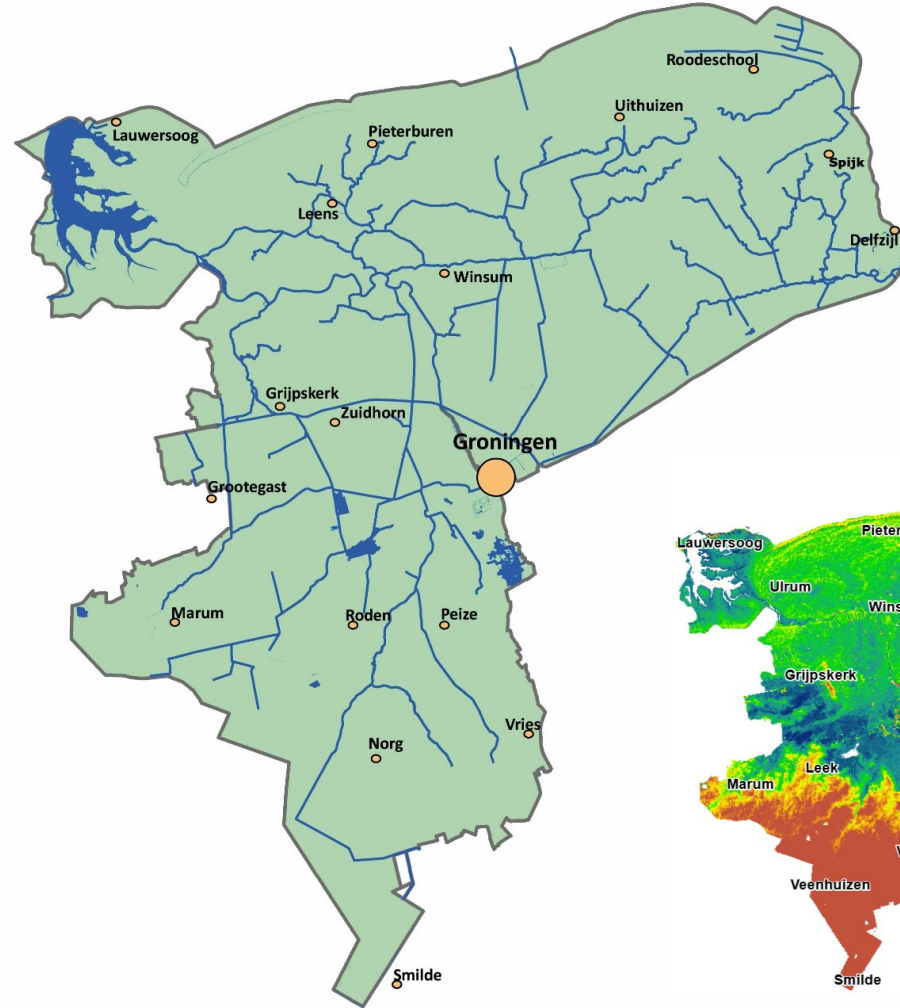
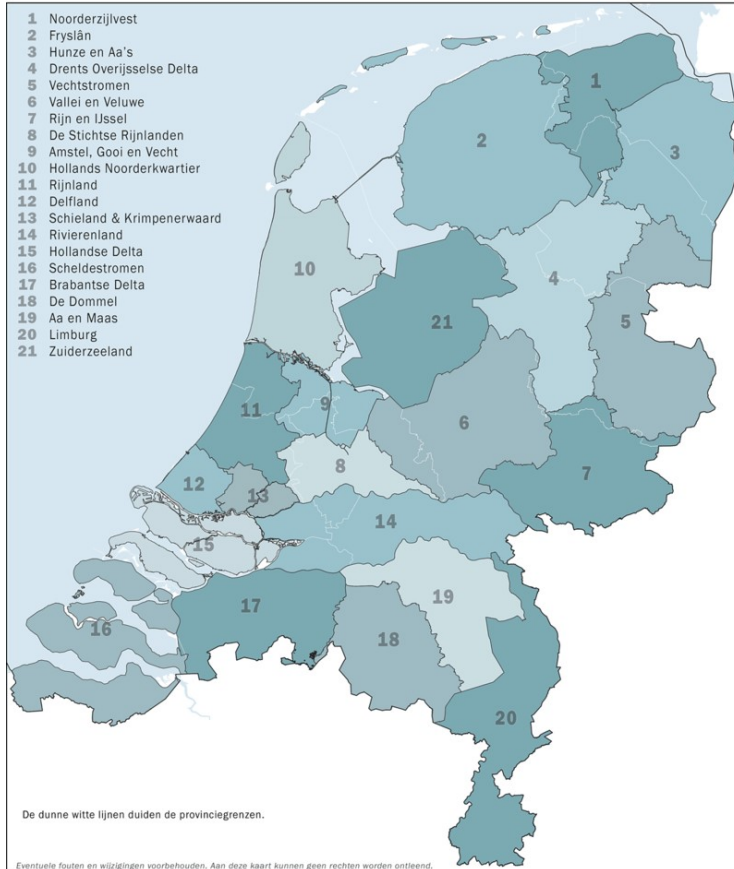




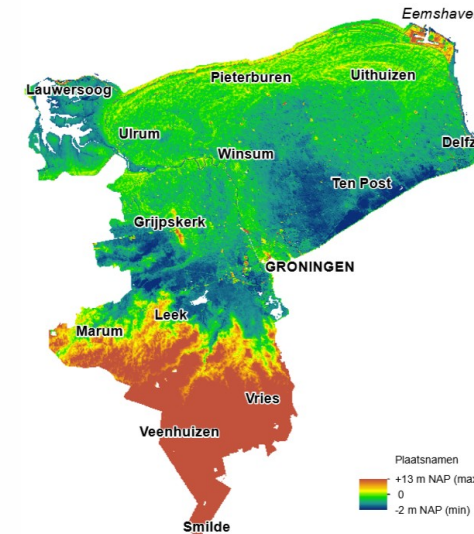


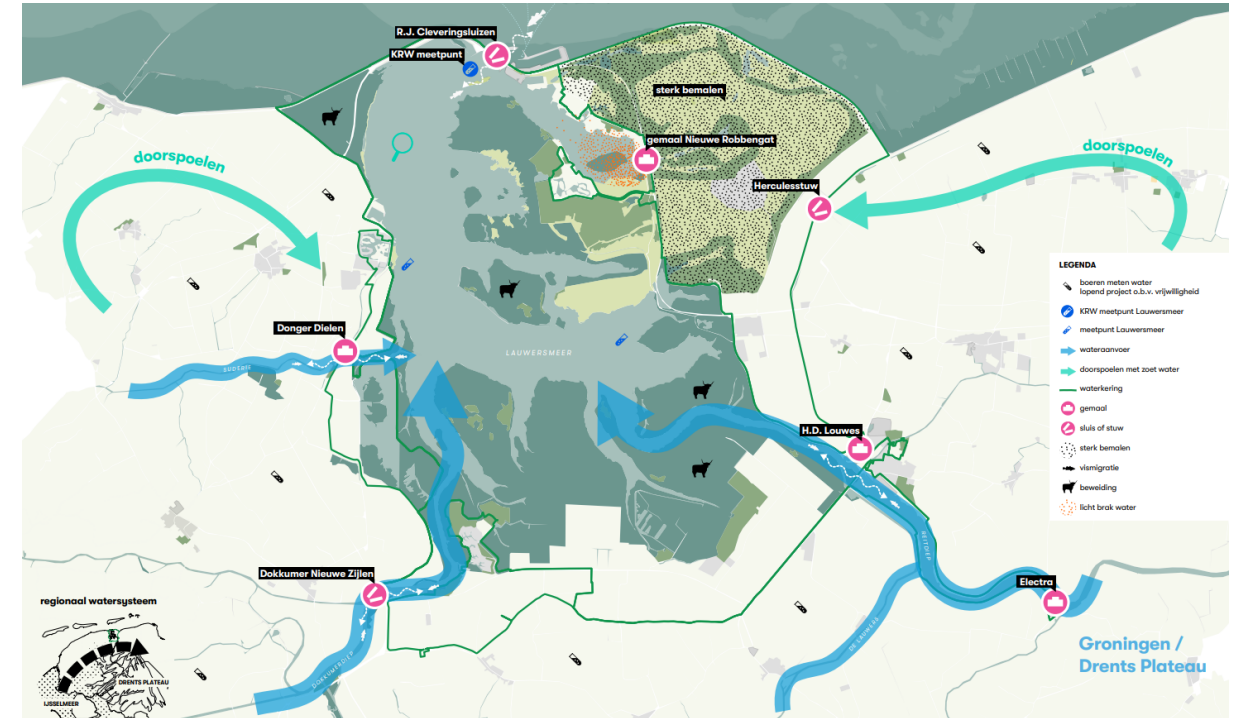
WATERBEHEER 21 Waterschappen

2019



Grootte gebied	> ca. 144.000 ha
Aantal inwoners	> ca. 345.000
Begroting in euro's	> ± 70 miljoen
Aantal vaste fte	± 308
Aantal medewerkers	± 350





Hoog dynamisch gebied met veel belangen en gebruikers

Ambitie: Samen met gebied integrale opgaven(n) vormgeven



Afstemming:

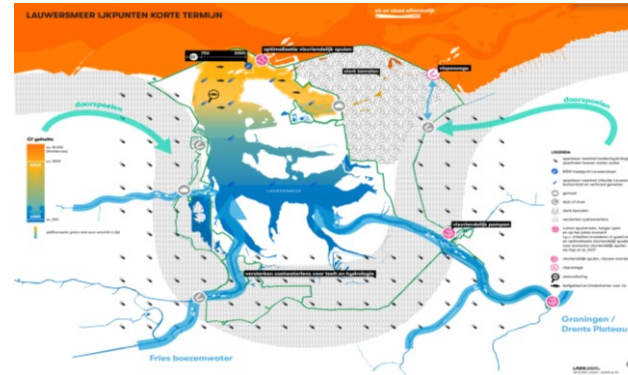
- 2 waterschappen, 2 provincies, 2 gemeenten, Rijkswaterstaat (RWS) en Staatsbosbeheer
- Initiatiefgroep Toekomstbestendig Lauwersmeer met boeren, ecologen en overheden
- Klankbordgroep Lauwersmeer

Projecten:

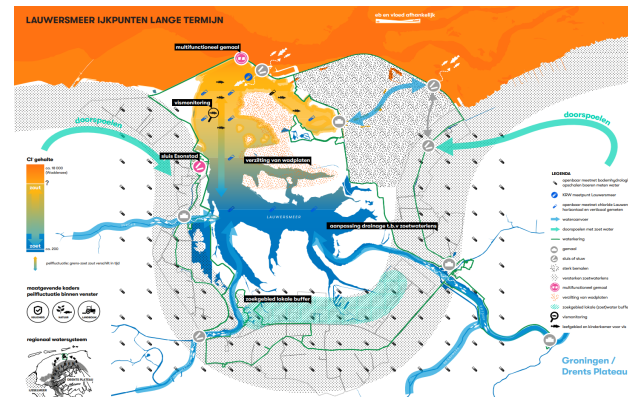
- Lauwersmeerdijk met waterschap, provincie, gemeente, natuurorganisaties en RWS
- Nieuwe Waterwerken Zoutkamp met waterschap, provincie, gemeente



Huidige situatie



IJkpunten korte termijn



IJkpunten lange termijn



Toekomstperspectief 'Van zorgen naar zekerheid rondom zoet en zout'

Opgaven o.a. water (KRW/waterveiligheid), natuur (N2000) meer en Waddenzee en landbouw kustgebied

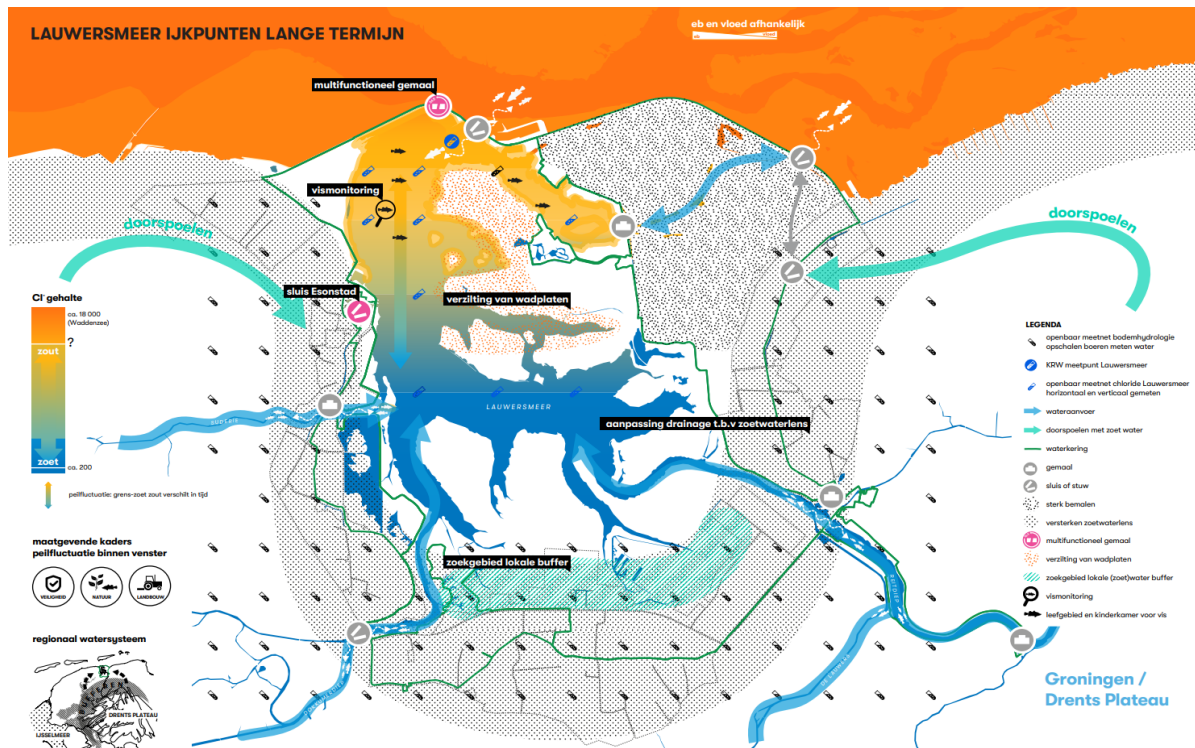


Foto: presentatie toekomstperspectief aan bestuurders door initiatiefgroep toekomstperspectief (oktober 2021)



Nieuwe Waterwerken Zoutkamp



Dijkversterking Lauwersmeerdijk-Vierhuizergat



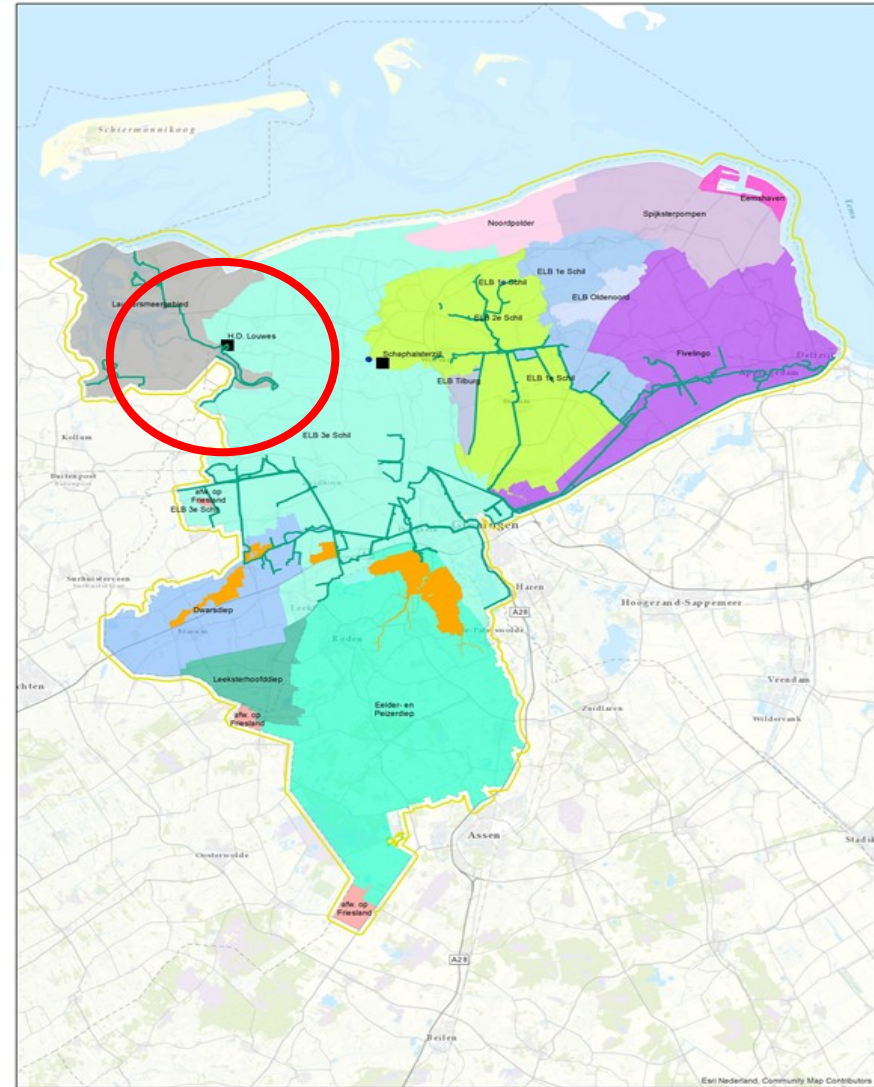
<https://www.youtube.com/watch?v=FfmkLfYd5Gc&feature=youtu.be>



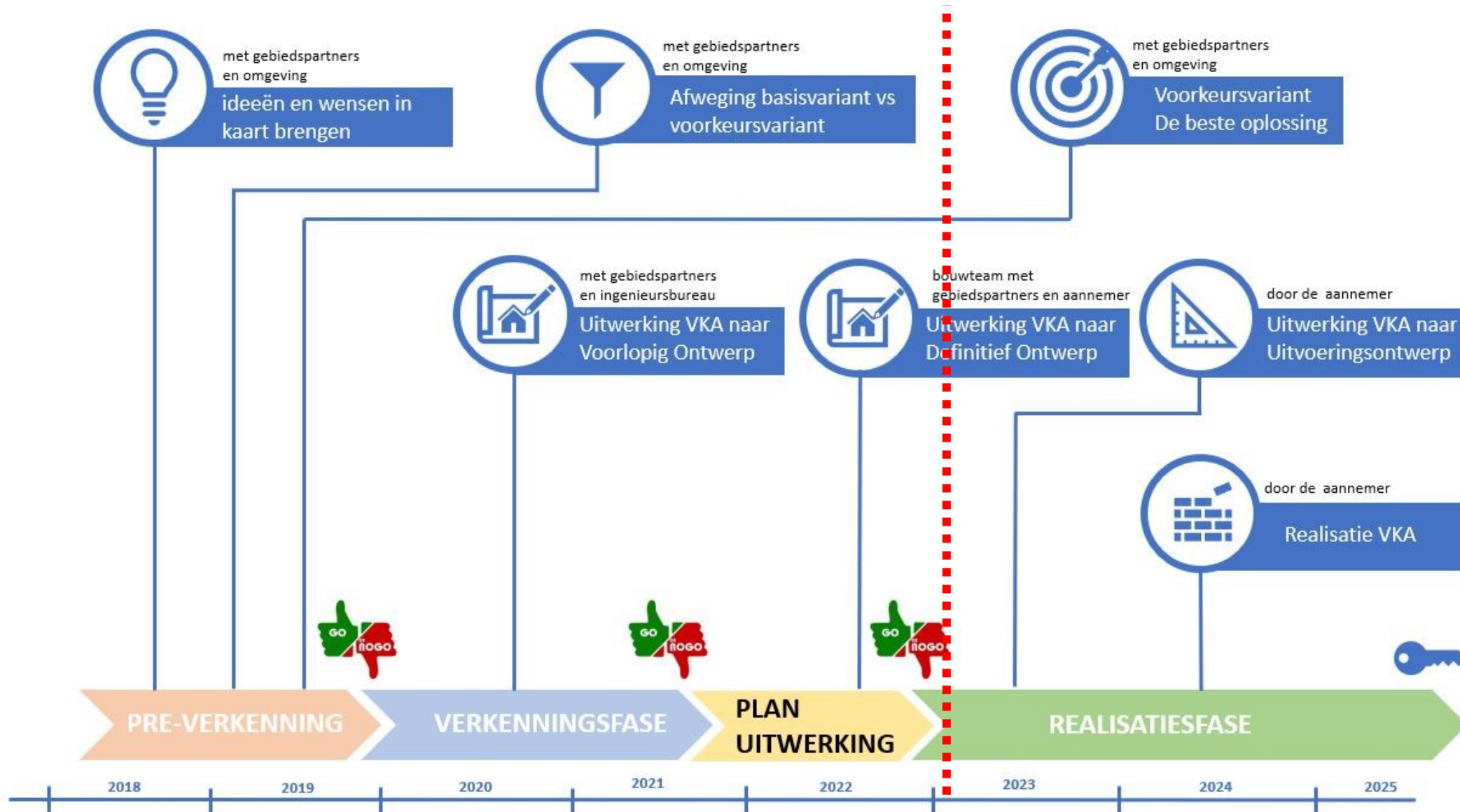
Aanleiding: Klimaatverandering en bodemdaling
- Droge Voeten 2050

Gevolgen voor Zoutkamp:

- Capaciteit gemaal H.D. Louwes vergroten van 1000 tot 1.600 m³ per minuut
- Regionale waterkeringen versterken en verhogen









“Wij moeten iets, maar we weten nog niet hoe en wat. We staan open voor ideeën en wensen.”

- Start dialoogtraject 2018
- Gebiedspartners provincie Groningen, Gemeente Het Hogeland (Gemeente De Marne)
- Gesprekken met omwonenden, vertegenwoordigers van maatschappelijke organisaties, ondernemers en deskundigen op gebied van ecologie, watersport en cultuurhistorie
- Maatschappelijke meerwaarde verkenning
- Inventariseren belangen, wensen en ideeën in Zoutkamp en omgeving





Aanpak op basis van wederzijdse vertrouwen, begrip, interesse en transparantie.

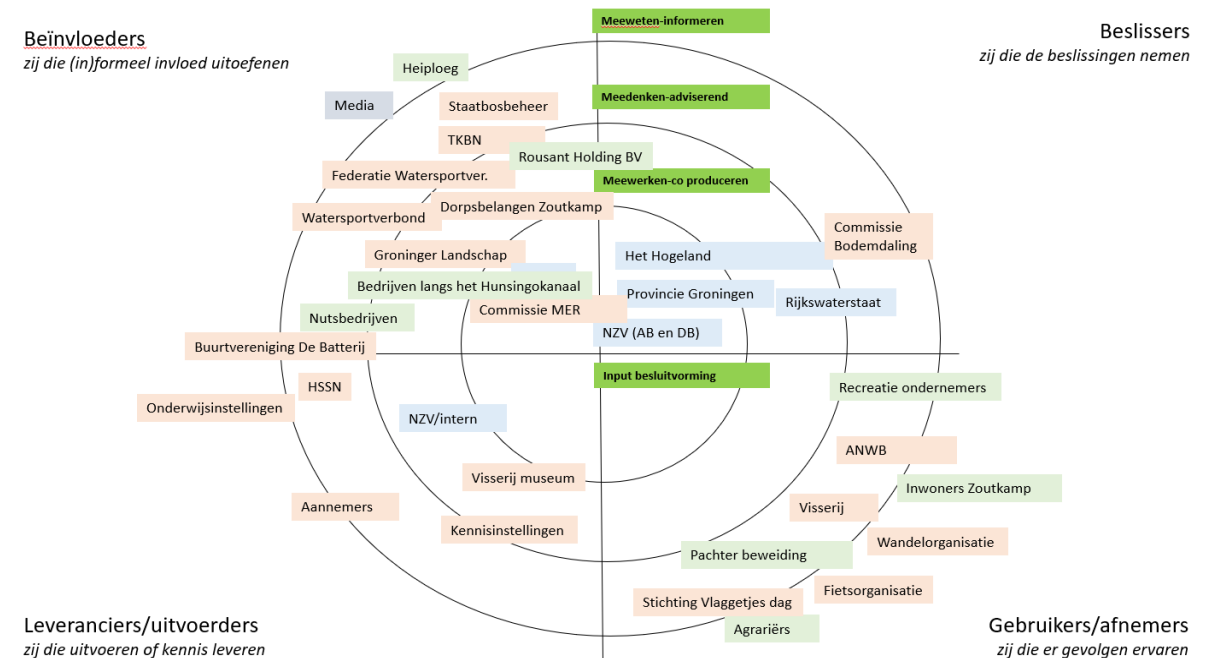
- **Omgevingsplan**
- **Communicatieplan**

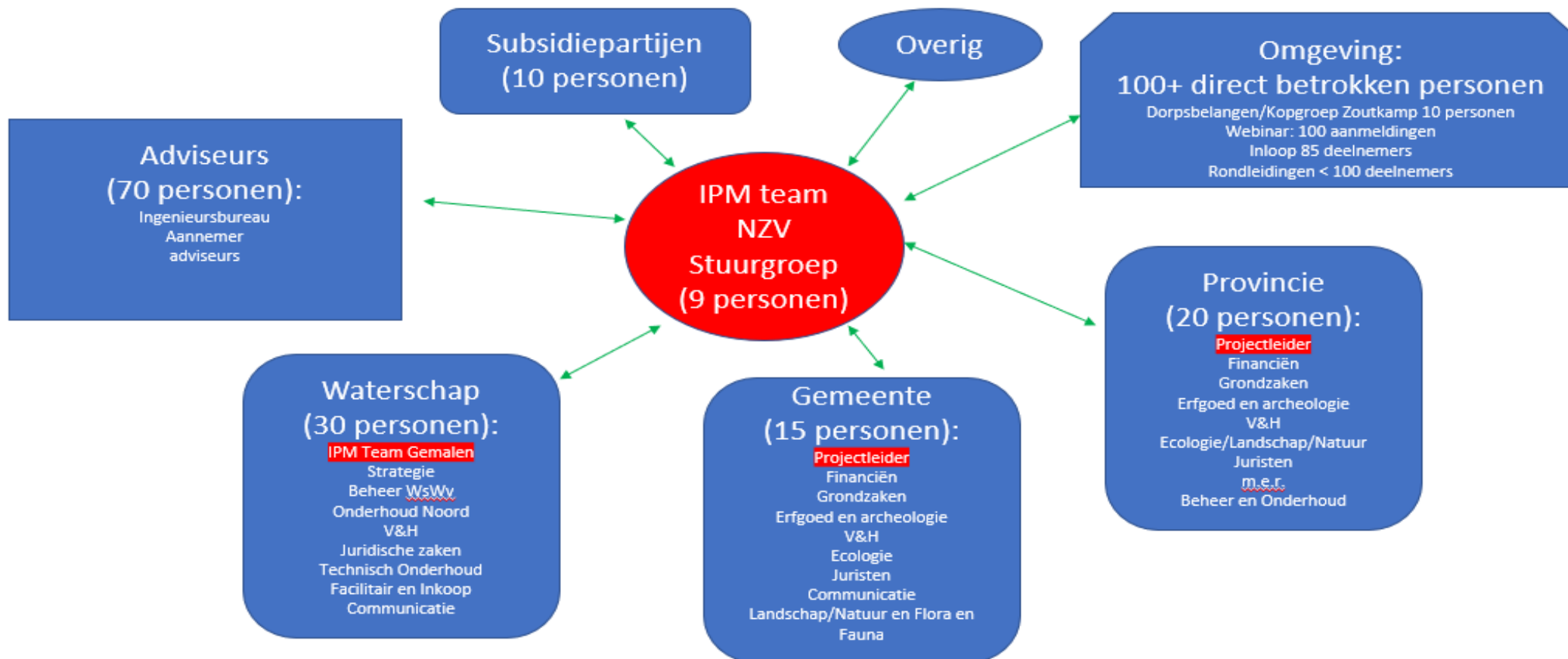
Externe stakeholders:

- Keukentafels gesprekken
- Nieuwsbrieven
- Webinars
- Inloop middag/avond
- Werksessies

Interne stakeholders/gebiedspartners:

- Samenwerkingsovereenkomst
- Stuurgroep overleg (6 wekelijks)
- Overleg met de projectleiders (wekelijks)
- Bouwteam overleg (2 wekelijks)
- Veel afstemming en uitleg geven in diverse overleggen (subsidies, grondzaken, vergunningen, ecologie, Beheer en Onderhoud ...)



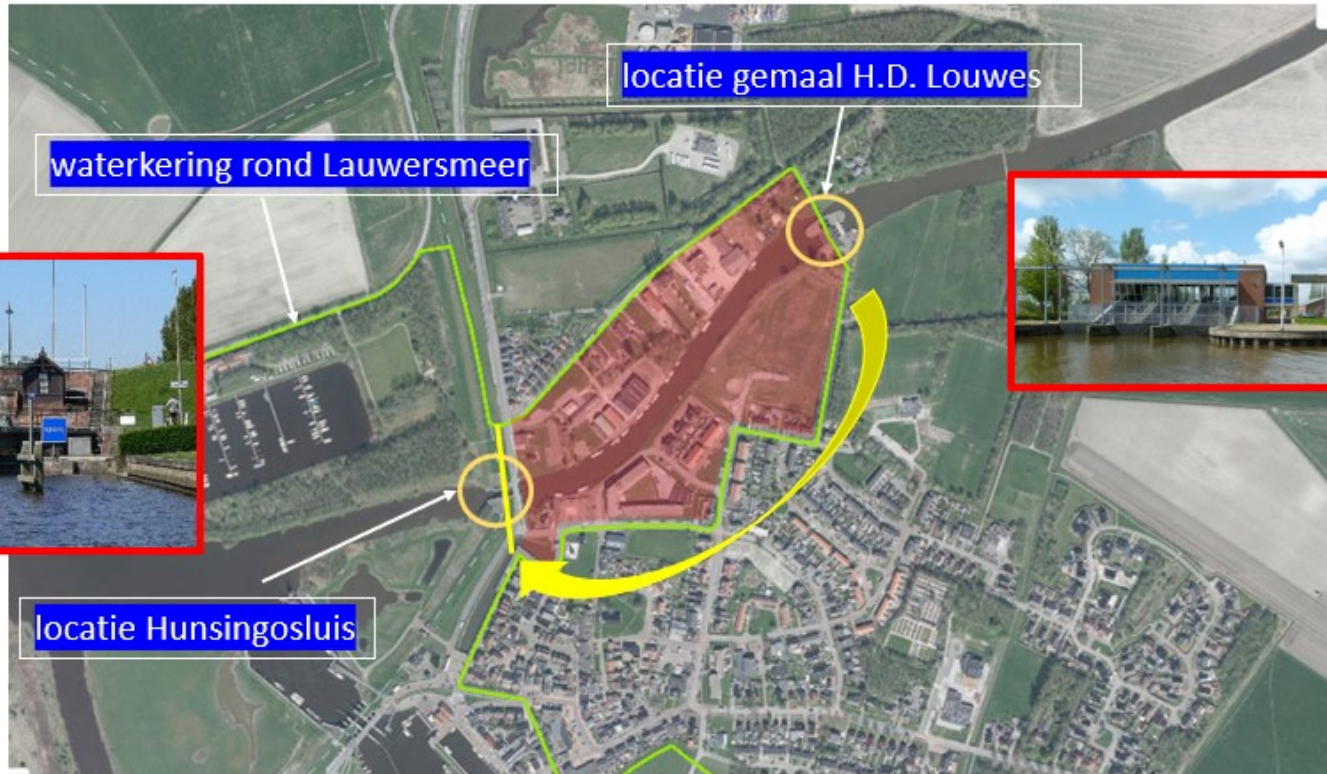


Uitdaging “Hoe hou je de kikkers in de kruitwagen?”





	Opgave als vliegwiel	Samen vormgeven integrale opgaven
Voordelen	<ul style="list-style-type: none">• Van waterveiligheids opgave naar gebiedsopgave, maatschappelijke meerwaarde• Meerdere partijen willen aansluiten• Financiële middelen komen beschikbaar• Draagvlak maatregelen	<ul style="list-style-type: none">• Speelveld diverse opgaven in beeld• Samen kennis ontwikkelen• Begrip voor elkaars/andere belangen• Gelijkwaardige invloed belangen• Geen onverwachte beslissingen overheden
Nadelen	<ul style="list-style-type: none">• Grote groep betrokken partijen en medewerkers van de gebiedspartners• Meerdere belangen/meningen• Geen éénduidige adviezen/prioritering• Veel afstemming	<ul style="list-style-type: none">• Regie uit handen durven geven (overheden)• Transparantie proces verschillende overheden• Meerdere belangen/meningen• Veel communicatie



Haalbaarheidsstudie:

- Basisvariant
- Voorkeursvariant (VKA)

Afwegingskader:

- Technische haalbaarheid
- Financiële haalbaarheid
- Max. benutten koppelkansen
- Max. benutten subsidiemogelijkheden
- Max. meerwaarde voor Zoutkamp
- Draagvlak gebiedspartners en omgeving



HOOFDSCOPE

1. Nieuw gemaal (1.600 m³/min)
2. Renovatie rijksmonumentale Hunsingosluis
3. Ombouw rijksmonument tot schutsluis
4. Aanleg Oeverbescherming Hunsingokanaal
5. Sloop huidig gemaal H.D. Louwes
6. Oude zeedijk krijgt functie als waterkering terug

Waterschap NOORDERZIJLVEST



KOPPELKANSEN PROVINCIE

1. Aanleg fietsbrug over Reitdiepsluis
2. Vrij liggend fietspad tussen Reitdiep en Hunsingokanaal
3. Aanpassen toegang TOP locatie



KOPPELKANSEN GEMEENTE

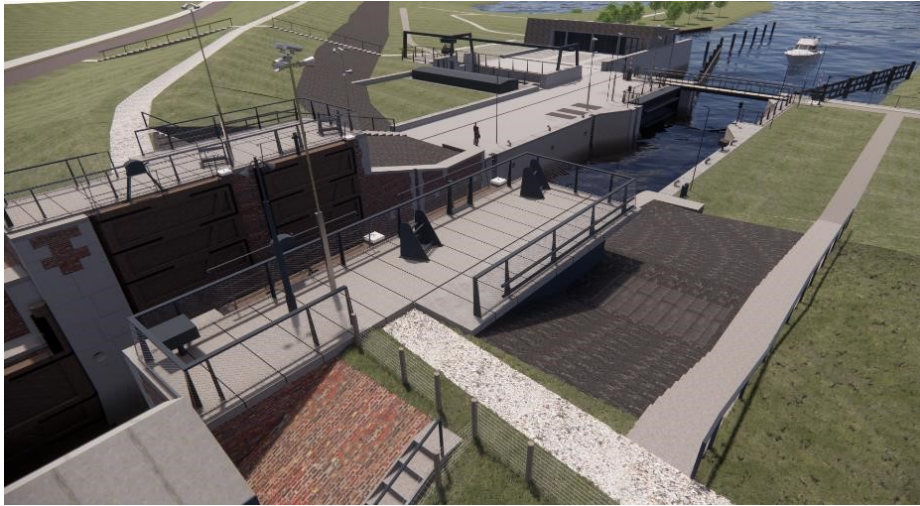
1. Aanlegsteiger Hunsingokanaal
2. Aanlegsteiger Reitdiep binnenhaven
3. Herstel muraltbekleding
4. Aanleg fietspad Zoutkamp – Electra
5. Toeristische ontsluitingsroute jachthaven - dorp
6. Vervangen fietsbrug in fietspad Zoutkamp – Vierhuizen
7. Diverse promotie & marketing activiteiten in Zoutkamp



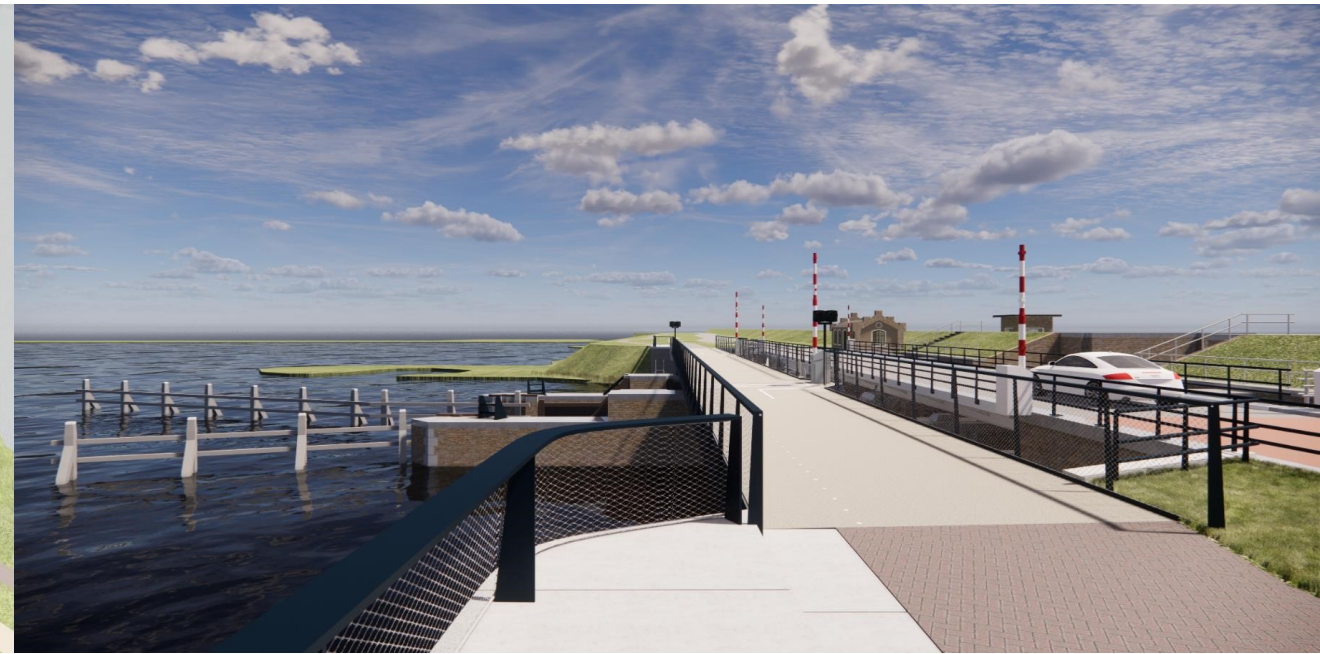
Nieuw gemaal en Hunsingosluis



Nieuw gemaal en Hunsingosluis



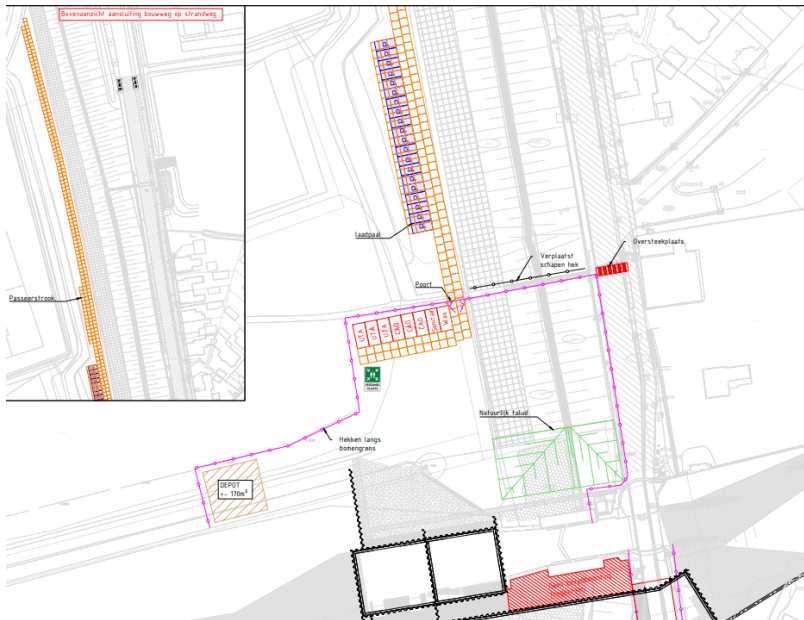
Fietsbrug provincie Groningen



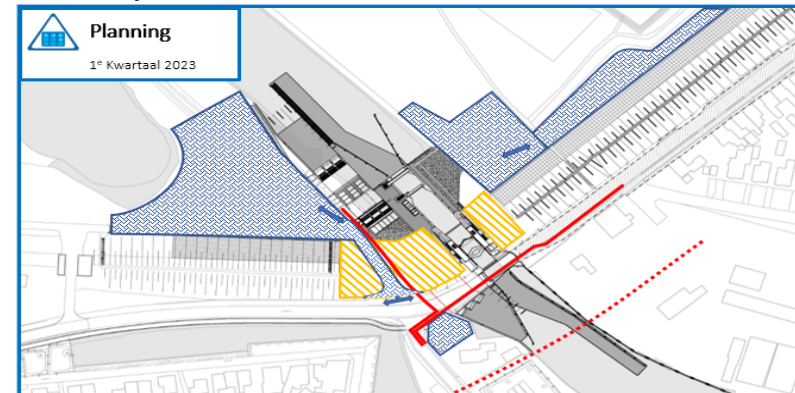
Samenwerking ter voorbereiding realisatie fase



- Afstemming met diverse stakeholders (agrariërs, defensie, politie, brandweer, bedrijven, bewoners enz.)
- Opstellen en afstemmen BLVC plan (BLVC = bereikbaarheid, Leefbaarheid, Veiligheid en communicatie)
 - Stremmingen
 - Inrichten bouwterreinen
 - fasering
- Starthandeling project 24 februari 2023



Fase 0/1 – Voorbereidende werkzaamheden



- | | | |
|--|--|--|
|  Werkzaamheden |  Mogelijke hinder |  Wegverkeer N388 |
|  Aan- en verleggen K&L |  Afsluiting wandelpaden |  2/3 dagen stremming K&L |
|  Gestuurde boring |  Inritten werkerreinen op N388 en Strandweg |  Mogelijk rijbaanafzettingen met verkeersregelaar |
|  Verwijderen dijk |  Grondtransporten zoveel mogelijk via het water | |
|  Inrichten werkerreinen | | |



Vragen:

e-mail Gemalen@noorderzijvest.nl

website: www.noorderzijvest.nl/nieuwewaterwerkenzoutkamp



Het project Nieuwe Waterwerken Zoutkamp wordt mogelijk gemaakt door:

Partners en financiers:



Opdrachtnemers:



Bezoek ons infocentrum nabij de ijsbaan in Zoutkamp. U kunt iedere week op vrijdag van 9.00 tot 12.00 uur binnenlopen. U bent van harte welkom om een kijkje te komen nemen!