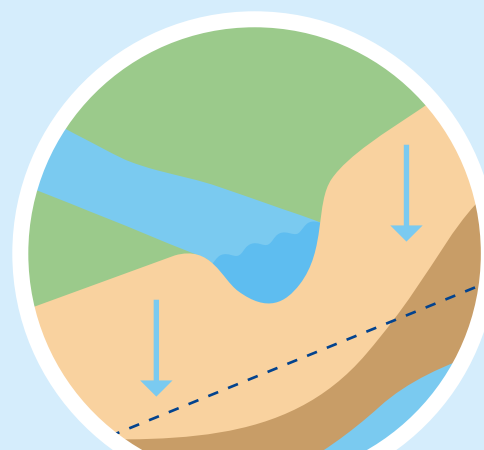


# VISIE OP GRONDWATER

De druk op grondwater neemt toe door klimaatverandering en intensiever gebruik. Om het grondwatersysteem klimaatbestendig te krijgen, moet (grond)water sturend worden in de ruimtelijke inrichting van Nederland. Iedereen draagt hierin een deel van de verantwoordelijkheid. Als grondwaterbeheerder gaan de waterschappen met vier ambities op zoek naar een nieuwe balans.



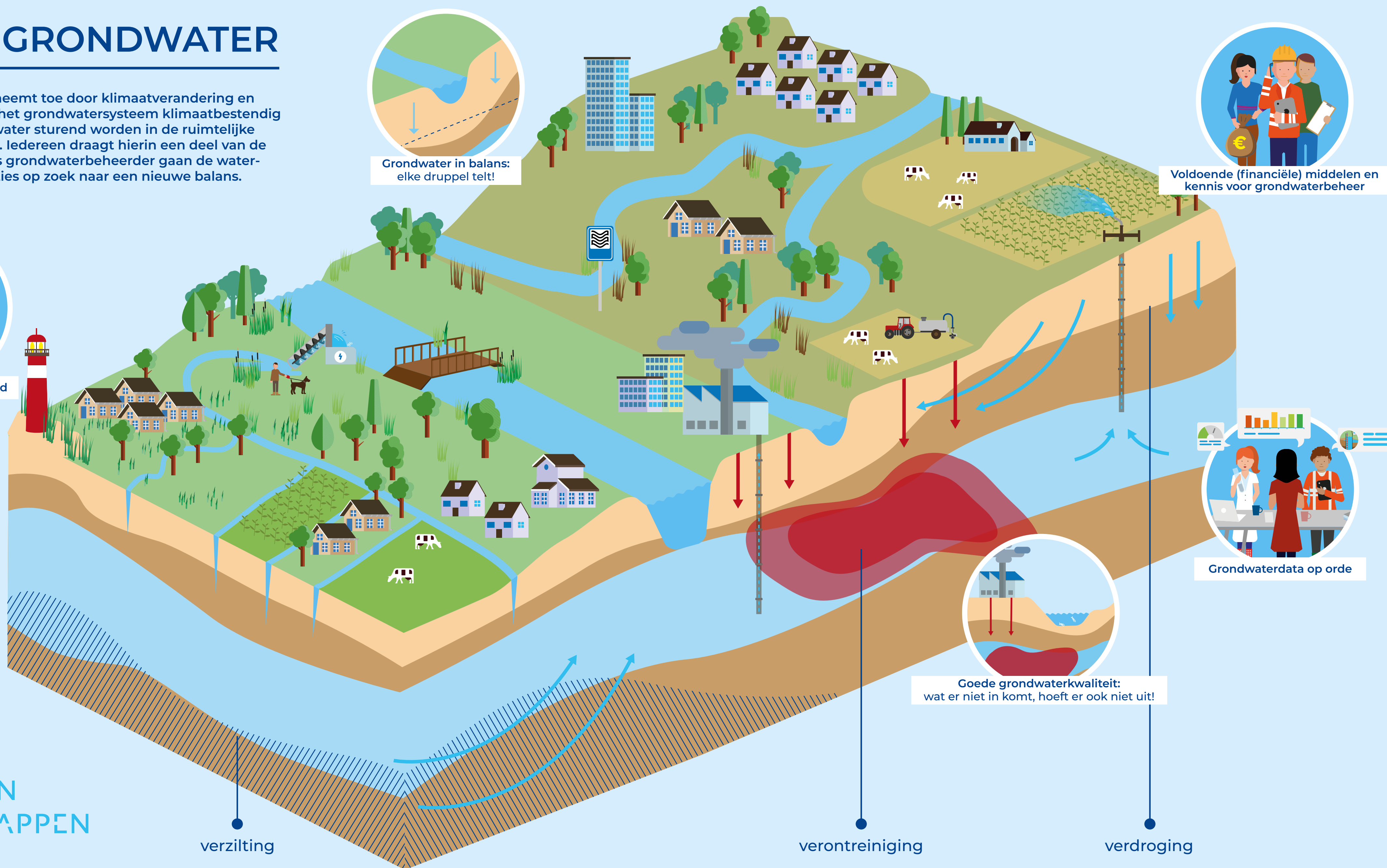
Water en bodem sturend



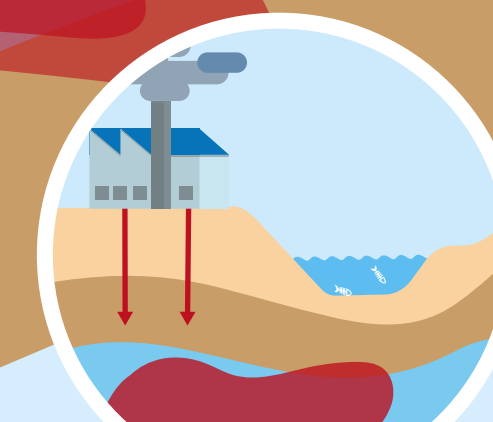
Grondwater in balans: elke druppel telt!



Voldoende (financiële) middelen en kennis voor grondwaterbeheer



Grondwaterdata op orde



Goede grondwaterkwaliteit: wat er niet in komt, hoeft er ook niet uit!