

ASSETMANAGEMENT ALS VLEGWIEL VOOR KLIMAATNEUTRALE EN CIRCULAIRE WATERSCHAPPEN

DUURZAAMHEIDSAMBITIES WATERSCHAPPEN

De waterschappen hebben zich verbonden aan het Klimaatakkoord en Grondstoffenakkoord en zijn betrokken bij:

NATIONAAL PROGRAMMA CIRCULAIRE ECONOMIE 2023-2030

KLIMAATPLAN 2025-2035

- Daarnaast zijn in Unieverband drie strategieën vastgesteld:
1. Het verhaal van de circulaire waterschappen
 2. Strategie Duurzaam Opdrachtgeverschap Waterschappen
 3. Waterschappen op weg naar Klimaatneutraliteit

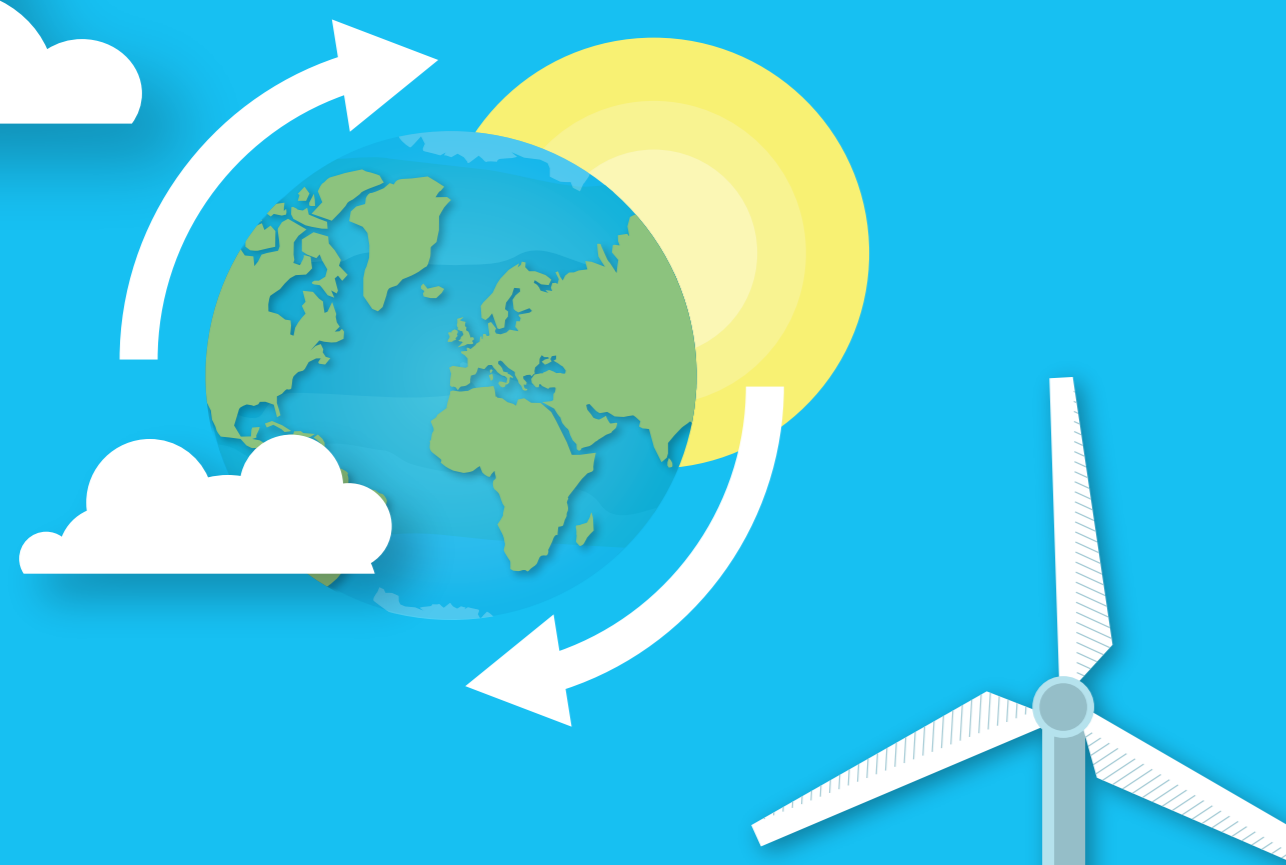
Op basis hiervan streven waterschappen gezamenlijk naar de volgende overkoepelende doelstellingen.



Grondstoffenakkoord
Circular in 2050
50% minder primair grondstoffengebruik in 2030



Klimaatakkoord
Klimaatneutraal in 2035
Klimaatneutrale en circulaire infraprojecten in 2030



BELEID EN STRATEGIE

De organisatiedoelstellingen voor klimaat en grondstoffen worden vertaald naar het assetmanagement door het formuleren van (strategische) assetmanagementdoelen. Dit zijn doelen voor de komende 5 tot 10 jaar, die specifiek betrekking hebben op de bedrijfsmiddelen (assets) van de organisatie.



STRATEGISCH ASSETMANAGEMENTPLAN (SAMP)

De strategische assetmanagementdoelen worden opgenomen in het strategisch assetmanagementplan en voorzien van een "Kern Prestatie Indicator" (KPI). Hiermee wordt het effect van het assetmanagement op het behalen van de organisatiedoelstellingen meetbaar gemaakt.

CIRCULAIR
Reductie van de MKI in GWW-projecten van ## % in 2030 t.o.v. de referentie

KPI:
MKI projectenportfolio

KLIMAATNEUTRAAL
Reductie van ## % CO₂ eq. In GWW-projecten t.o.v. 2019

KPI:
CO₂ eq./jaar



EVALUEREN EN BIJSTUREN

Regelmatig evalueren en waar nodig plannen bijsturen.

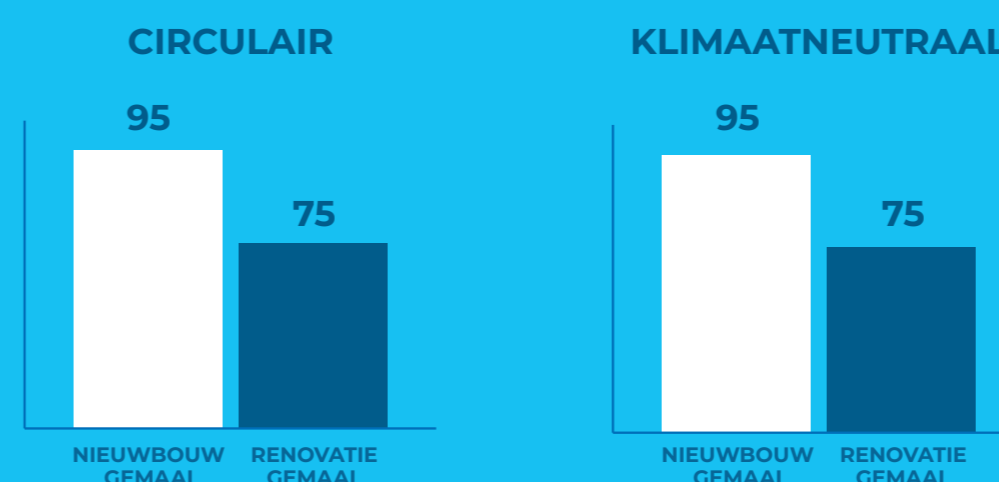
BEHEREN EN PROGRAMMEREN

In lijn met het Strategisch Assetmanagementplan worden concrete assetmanagementplannen opgesteld per assetsysteem (bijvoorbeeld watersysteem, waterketen en waterveiligheid). Hierin staat beschreven hoe de strategische assetmanagementdoelen voor de betreffende assets voor de komende 5 jaar worden gerealiseerd.



ASSETMANAGEMENTPLANNEN (watersysteem, waterketen, waterkeringen)

In de assetmanagementplannen worden prestatie-eisen opgenomen voor klimaat en circulariteit voor de verschillende typen assets. Om het behalen van prestatie-eisen te kunnen monitoren worden prestatie-indicatoren bepaald.



MONITOREN EN ANALYSEREN

Monitoring en analyse van de realisatie van de gestelde eisen, PI's en KPI's

PLANNEN EN VOORBEREIDEN

Op basis van het assetmanagementplan worden opdrachten verleend, zowel intern als extern, voor de uitvoering van concrete maatregelen.



INTERNE OPDRACHTEN

In de opdrachten worden project-/beheerdoelstellingen en een programma van eisen meegegeven waar het project of de beheeropdracht aan moet voldoen. Hierin worden ook eisen ten aanzien klimaat en circulariteit meegegeven.

Deze sluiten aan bij de in voorgaande fasen gestelde doelen en prestatie-eisen, maar specifiek gemaakt voor het betreffende object en de benodigde werkzaamheden.

CIRCULAIR
Er dient een materialenpaspoort aan de aannemer uitgevraagd te worden en een herbruikbaarheidsscan gedaan te worden.

Er dient een MKI reductie van tenminste XX% te worden behaald over alle levensfasen t.o.v. het referentieontwerp in 2023.

KLIMAATNEUTRAAL
Er dient een zo laag mogelijk energieverbruik nagestreefd te worden op basis van een energieberekening.



BOUWEN EN ONDERHOUDEN

Realisatie projecten en dagelijks beheer en onderhoud conform de overeengekomen opdracht en daarin opgenomen programma van eisen.