

Kansen voor integraal perspectief in de IJssel-Vechtdelta (IJVD)

concept 'Keteldelta'
meer synergie tussen programma's

*INFRATECH 2025
Kennisprogramma Waterschapsplein
Ahoy Rotterdam, 14 januari 2025*

*Bert Bijkerk
Strategisch regisseur hoofdsysteem/waterveiligheid
Waterschap Drents Overijsselse Delta*

De IJssel-Vechtdelta (IJVD)

Overgangsgebied (= Delta Δ)

Rivieren → meren (Zuiderzee)

Regio Zwolle – Kampen – Meppel - Deventer - Urk

Bepalend:

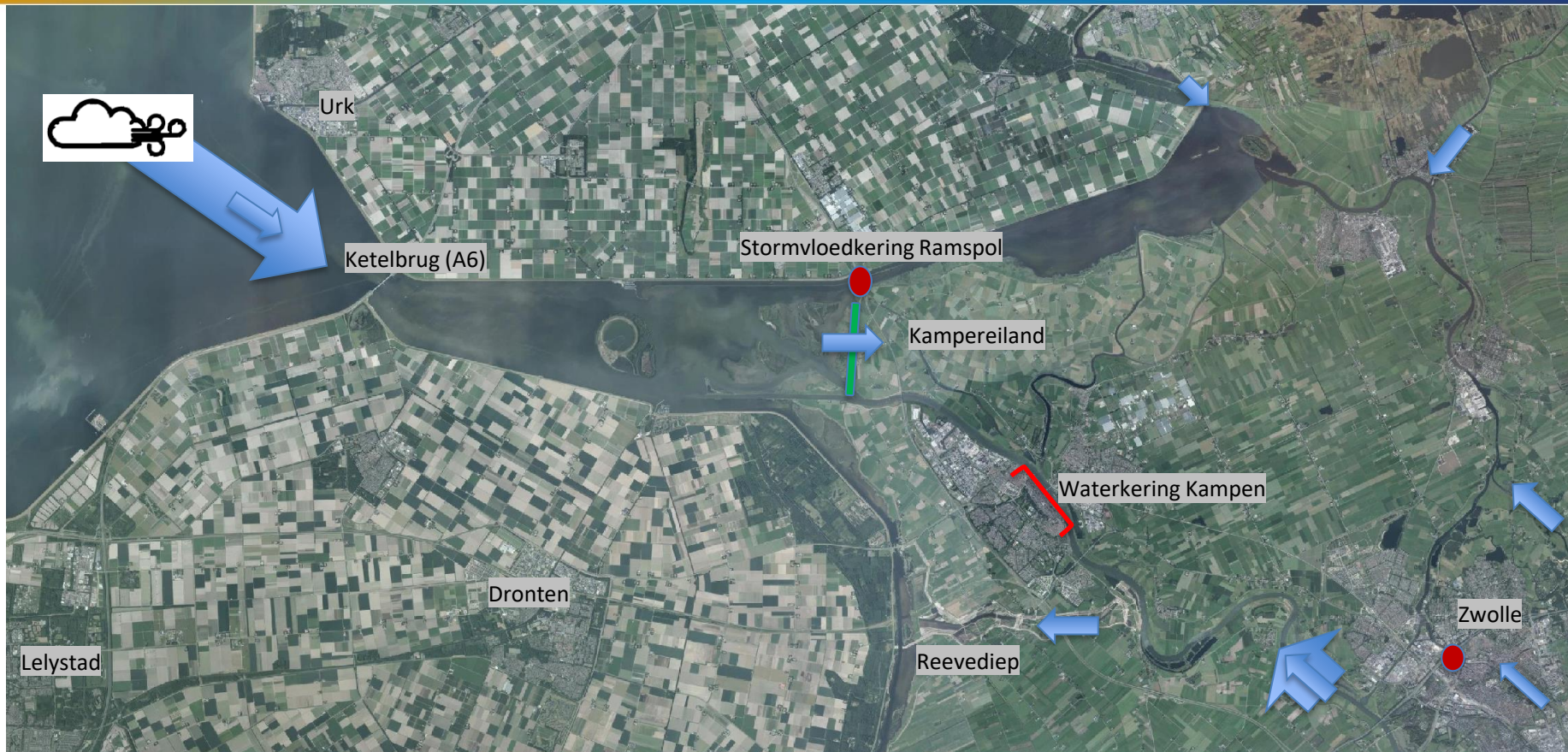
- IJsselmeer (peil), Afsluitdijk
DP IJsselmeer, DP zoetwater
- Afvoerverdeling splitsingspuntengebied
DP Rivieren, programma RvdR 2.0 (IRM)
- Toestroming: Vecht, Drents Plateau, Salland

Na 1932 veel veranderingen → complex systeem

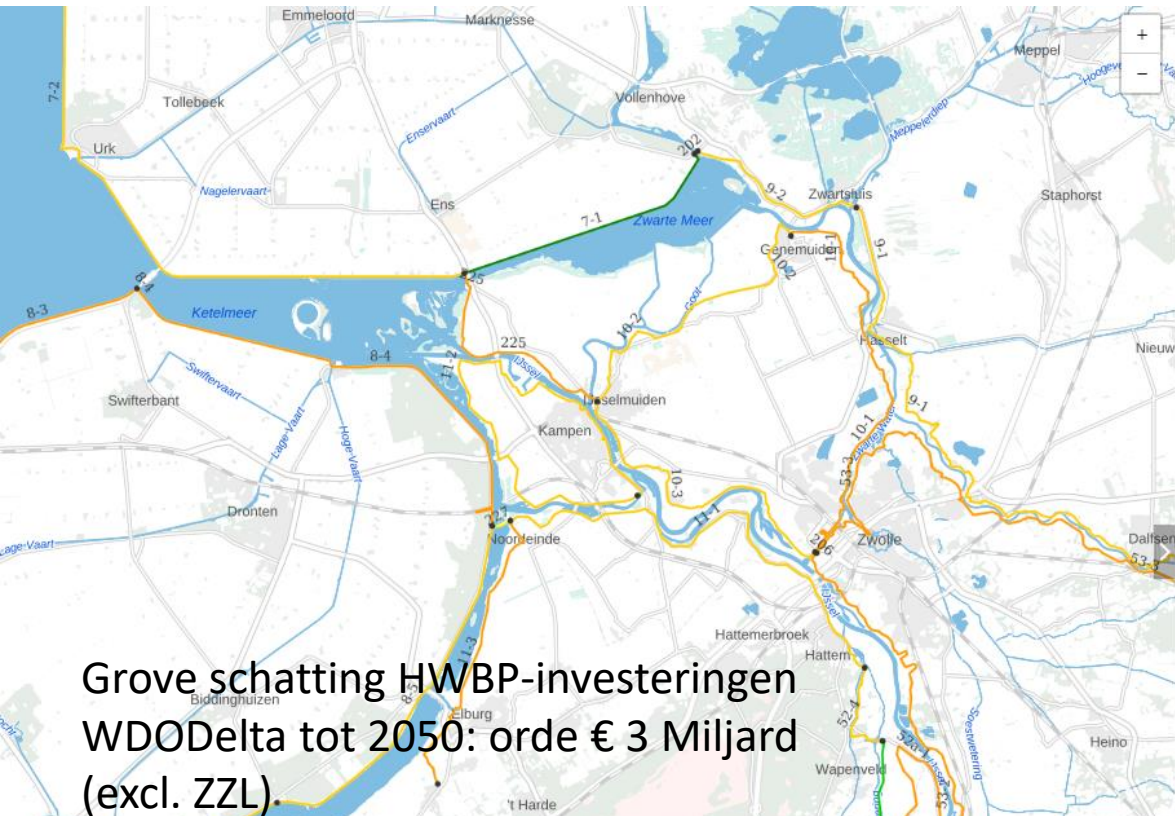
Operationeel Watermanagement Hoofdwatersysteem



IJssel-Vechtdelta: complex watersysteem



Dijkversterkingsopgave tot 2050 (HWBP)



Grove schatting HWBP-investeringen WDO Delta tot 2050: orde € 3 Miljard (excl. ZZL).



Waarom IJssel nu de hoofdrol krijgt

De IJssel is nadrukkelijk in beeld voor een grotere rol in ons rivierland. Experts doen onderzoek naar mogelijkheden om meer water naar deze rivier te leiden. Dat is nodig om de veiligheid te waarborgen bij zowel hoog- als laagwater.

Anna Boer
Zandlo/Overtrekkers

Als je naar een dorpje in de Veluwe gaat, kan het je opvallend inzien hoe de rivier de omgeving vormt. Het is niet alleen de rivier die de omgeving vormt, maar ook de dijken die de rivier van de omgeving scheiden. Dit is de IJssel, die nu een sleutelrol speelt in het waterbeheer van Nederland.

Met ruimte voor de Rivier 2.0 kijken we nog verder vooruit

— Marco Tuijthof, minister van Infrastructuur en Waterstaat

De IJssel is nu de hoofdrol krijgt. Dit is nodig om de veiligheid te waarborgen bij zowel hoog- als laagwater. De IJssel is nu de hoofdrol krijgt. Dit is nodig om de veiligheid te waarborgen bij zowel hoog- als laagwater.

Onveiligbaar

— [Name obscured]

Opgaven hoofdsysteem #2

PAGW

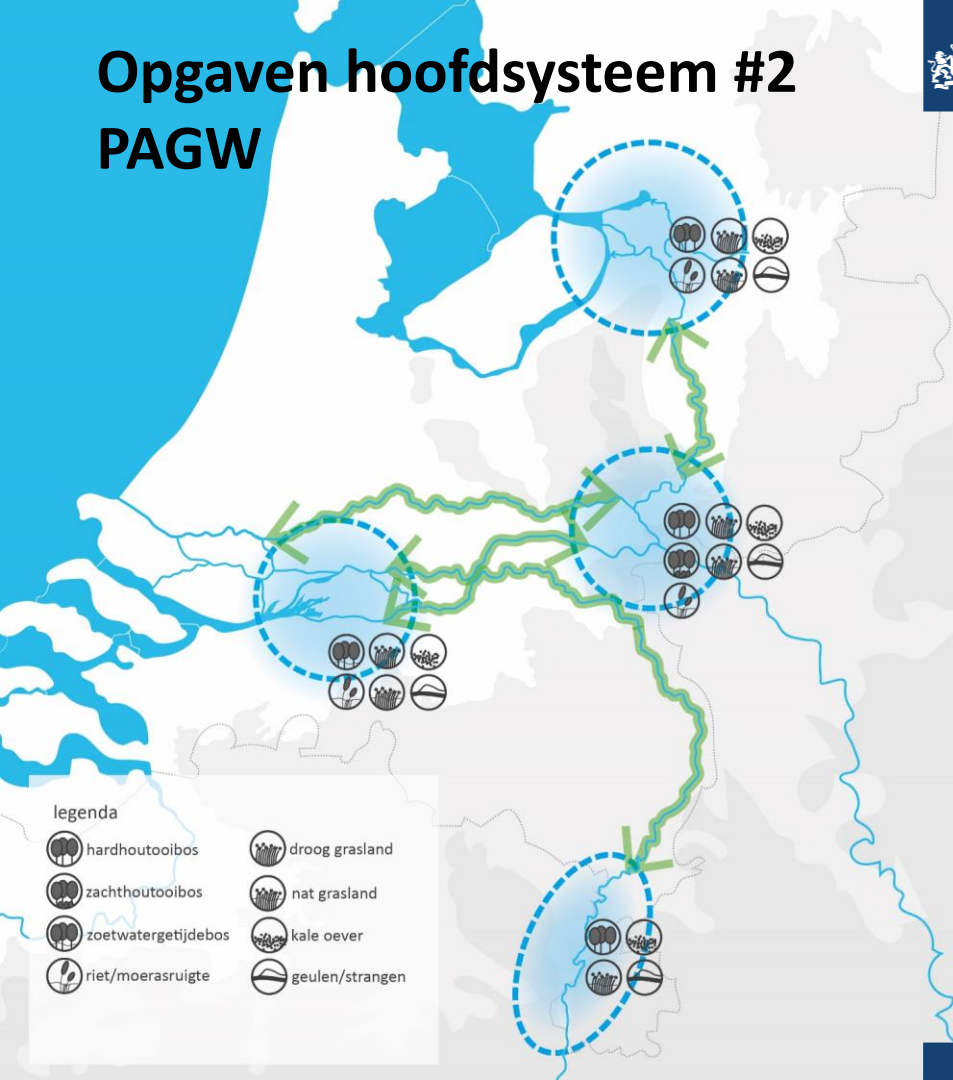


PAGW-ambitie IJssel-Vechtdelta

8.300 ha nodig voor een toekomstbestendige, robuuste en veerkrachtige IJssel-Vechtdelta met duurzame levensvatbare populaties

Realisatie via 3 sporen

1. Realiseer grote eenheden in onderlinge verbinding en samenhang (systeembenadering)
2. Realiseer robuuste leefgebieden van formaat
3. Realiseer meer natuurlijke (rivier)dynamiek: ruimer baan voor de rivier en water



Toekomstvast?



Anders kijken naar gebied?



Peil in 2100?

Zoetwatervoorziening

Kosten HWBP?

Balgstuw?
VK225

PPLG
Landbouw Kampereiland
Functie Kampereiland (LT)?

PAGW-ambitie IJVD

Dijkversterking
Kampen-midden?

Effectiviteit
Reevediep?

RvdR 2.0 (IRM)
Zomerbedverlaging?

1 blok =
ca. 2500 ha

2^e blok
5000 ha

3^e blok
7500 ha

Kosten HWBP?
+ uitvoerbaarheid

Ruimtelijke kwaliteit, recreatie, ...

Draagvlak

Cultuurhistorie

WBS

.....



CONCEPTUEEL IDEE ...

Realisatie van een nieuwe Delta

Invulling Water en Bodem Sturend

Geulen, verondiept water en overstroombare natuur

- Keteldelta**
Meerdere doelen/functies o.a.:
- Waterveiligheid (HWBP, RvdR2.0)
 - Ecologie/natuur (PAGW, RvdR2.0)
 - Behoud goede landbouwgrond
 - Deltavorming (WBS), cultuurhistorie (Kampen), zoetwaterbeschikbaarheid, organische stof en CO₂-opslag, recreatie, etc.

Perspectief: Keteldelta, de nieuwe IJssel-Vechtdelta

Optie: (drink)waterspaarbekkens die ook bijdragen aan waterveiligheid



Keteldelta: een adaptieve en uitbreidbare systeemsprong

Kansen pakken: impressie

Verbeelding Keteldelta

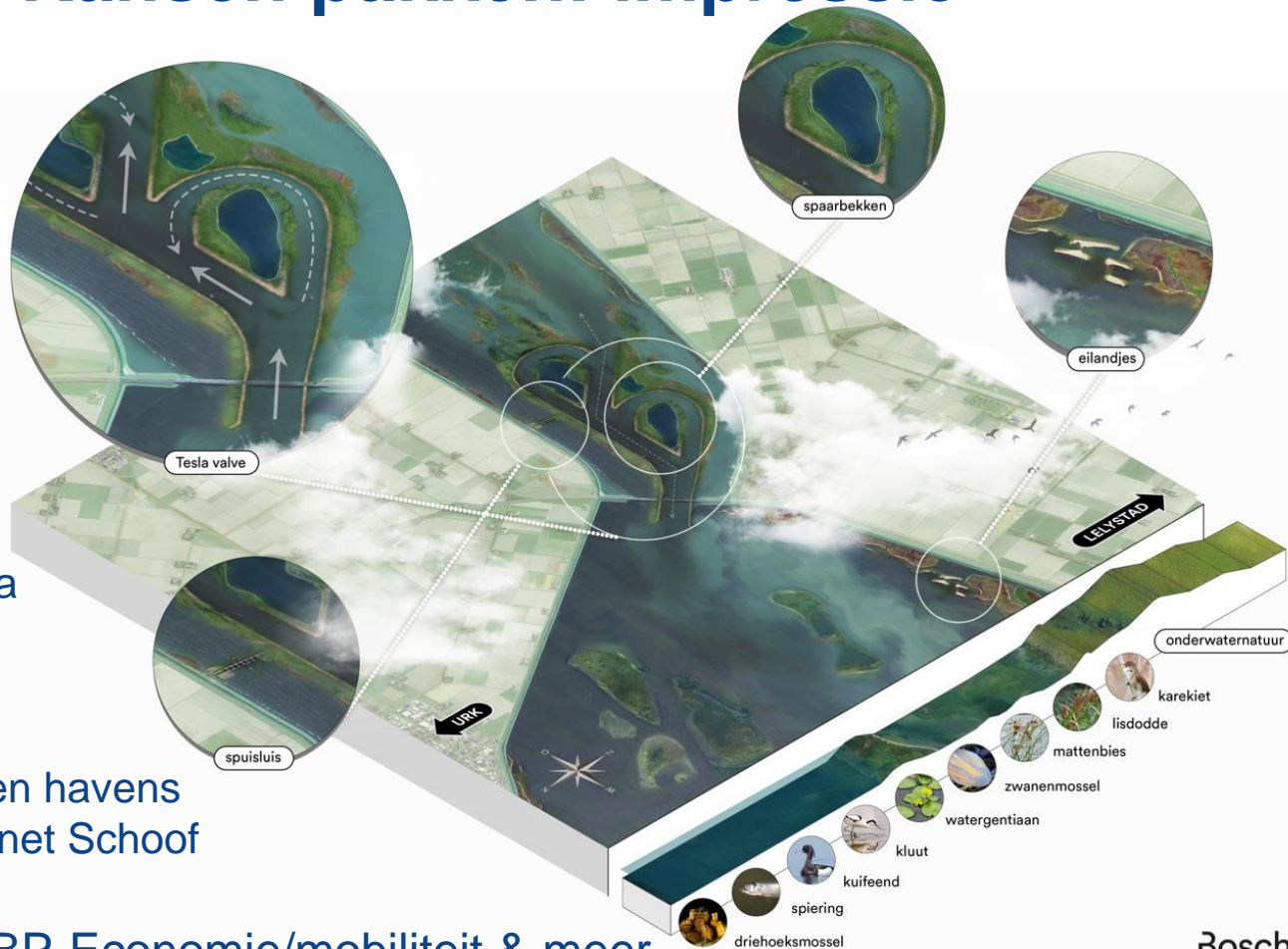
Eerste fase bij
Ketelbrug (A6)?

Aanleg nieuw stukje delta
met 'Ketelzijk'

Kans:

Koppeling (vaar)wegen en havens
Hoofdlijnenakkoord Kabinet Schoof

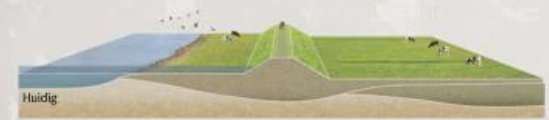
Synergie: PAGW-HWBP-Economie/mobiliteit & meer



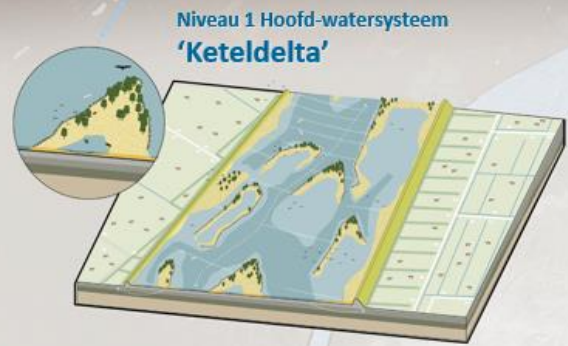
Mogelijke bouwstenen Perspectief IJssel-Vechtdelta 2050-2100

Wat?

Op verschillende schaalniveaus kijken



Niveau 3 Lokaal-systeem
'Waterveiligheidsnatuur'



'meer met ongeveer'
→ Potentie benutten

IJssel-Vechtdelta
het systeem centraal

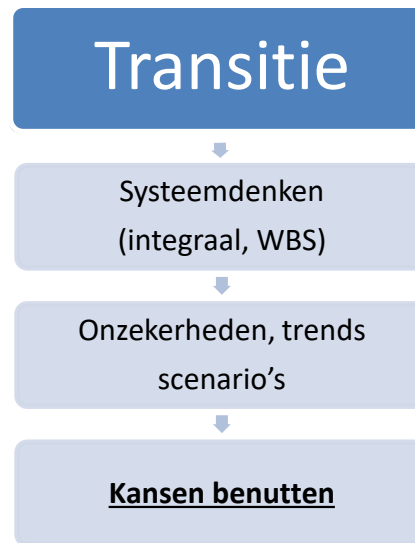
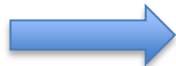
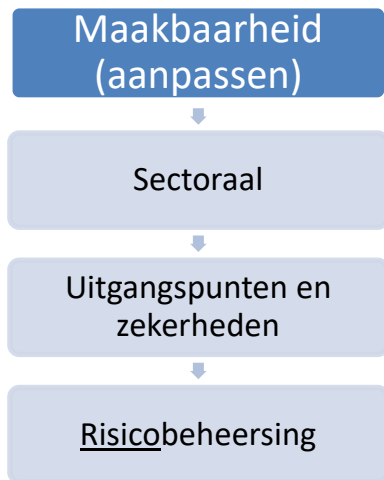
ook zoetwater

Constateringen (1)

- IJVD: Diverse programma's en opgaven (landelijk en regionaal)
- Programmatische aanpak
→ vaak sectoraal/monodisciplinair
'eigen doelstelling eerst'
- Samenwerken, synergie lastig
verschil in tijd, €-potjes,
teggengestelde belangen



Analyse | grens aan maakbaarheid



In een onzekere en veranderende wereld:

- Afnemende doelmatigheid projecten
- Toenemende kosten
- Schaarste aan mensen en middelen

Nodig:

- Meer **synergie** tussen programma's
- **Kansen pakken, keuzes durven maken**
- **Beginnen** ('meer met ongeveer')

Constateringen (2)

- IJVD: Diverse programma's en opgaven (landelijk en regionaal)
- Programmatische aanpak
→ vaak sectoraal/monodisciplinair
'eigen doelstelling eerst'
- Samenwerken, synergie lastig
verschil in tijd, €-potjes,
teggengestelde belangen

Alles komt samen in de regio:

- IJVD heeft grote potentie
- Hoe zorgen we ervoor dat we de goede dingen doen?



Gezamenlijk Perspectief IJVD

Nodig: richting, visie voor het hoofwatersysteem
→ (lange termijn) **Perspectief IJssel-Vechtdelta**

Denken vanuit stelsel (c.q. systemen) + Water en Bodem Sturend leidend
Denken in concepten + motto: *'meer met ongeveer'*

Gezamenlijk werken aan diverse opgaven, integrale oplossingsrichtingen
In gesprek, onderzoeken (stelselverkenning), denken in kansen / potentie

Anders kijken naar gebied (oplossingsruimte vergroten)

Over grenzen heen kijken, loskomen van eigen belangen / assets
Geen piketpalen vooraf (vaak geredeneerd vanuit huidige situatie/stelsel!)

NB Denk om reflexen

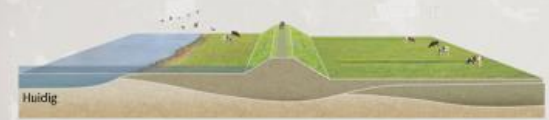
Dijkversterking is geen doel, maar een middel (HWBP)

Waterveiligheid: ook kijken naar stelselmaatregelen (bijv. in stroomgebied → WBS)

Mogelijke bouwstenen Perspectief IJssel-Vechtdelta 2050-2100

Wat?

Op verschillende schaalniveaus kijken



Niveau 3 Lokaal-systeem
'Waterveiligheidsnatuur'



Niveau 1 Hoofd-watersysteem
'Keteldelta'



Niveau 2 Regionaal-watersysteem
'Vechtstrangen'

'meer met ongeveer'
→ Potentie benutten

IJssel-Vechtdelta
het systeem centraal

ook zoetwater



IJssel-Vechtdelta

Perspectief

Wij = Regio en Rijk samen
Kernteam
4 Opdrachtgevers

Partners:

Inliggende gemeenten
Provincie Flevoland
Waterschap Zuiderzeeland
Belangenorganisaties
Onderwijs- en kennisinstellingen

Concreet resultaat: **'inspiratieboek'** met kansrijke en toekomstbestendige creatieve en natuurinclusieve oplossingen in de IJssel-Vechtdelta vanuit diverse ruimtelijke opgaven;
Een **actief regionaal netwerk** dat samen én anders wil werken aan denkbare en kansrijke oplossingen (community of practice) en eigenaarschap voelt voor het vervolg.



Inclusief
Stroomgebieden
o.a Drenthe,
Vecht, Salland